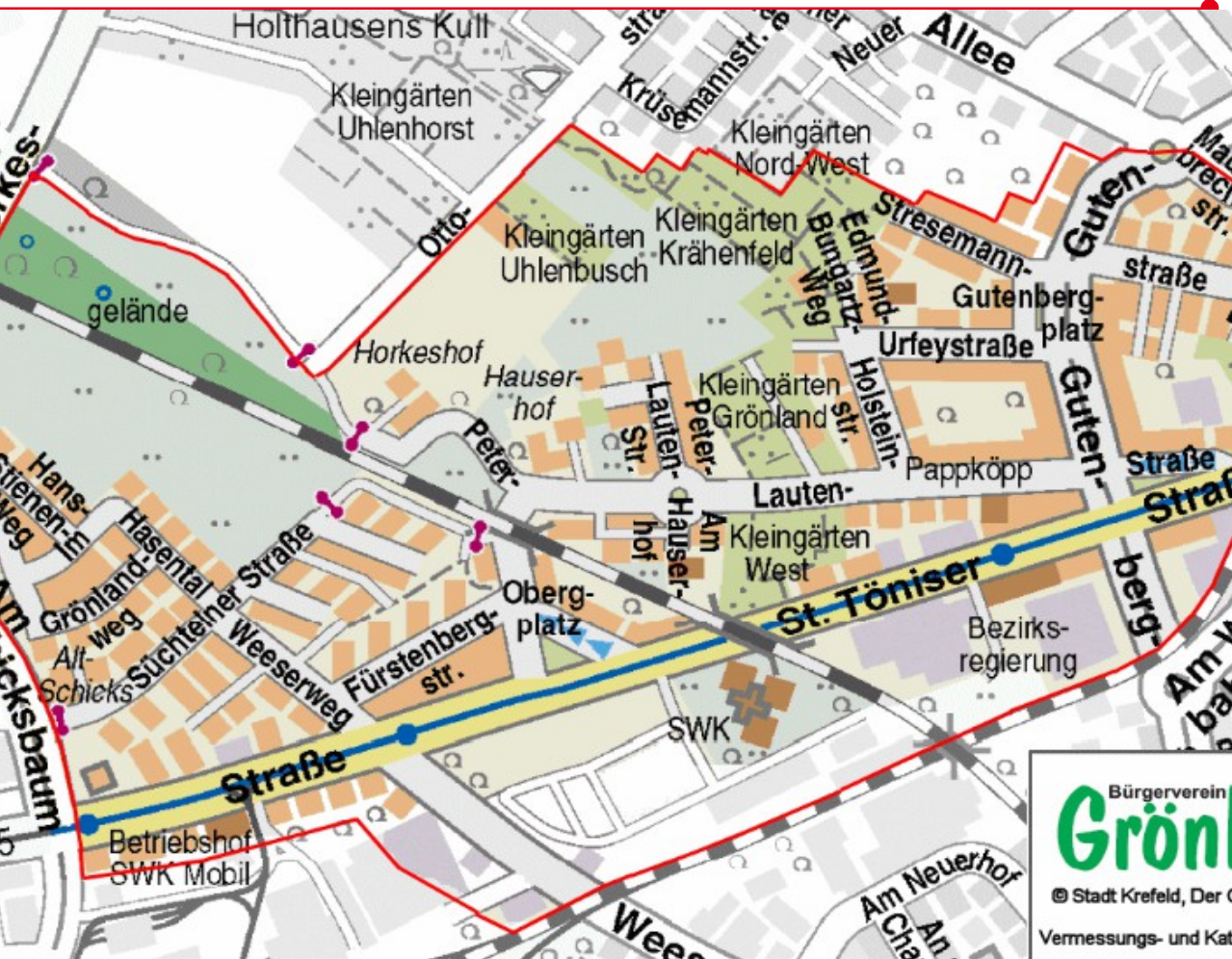


# Baumaßnahmen der NGN in `GRÖNLAND`



- Information über laufende bzw. kommende Bauaktivitäten der NGN
- Oliver Heising, NGN
- 06.04.17
- KR- Edmund- Bongert- Weg

# Baumaßnahmen der NGN in

## GRÖNLAND

- AGENDA

Die Organisation der NGN

Stresemannstraße

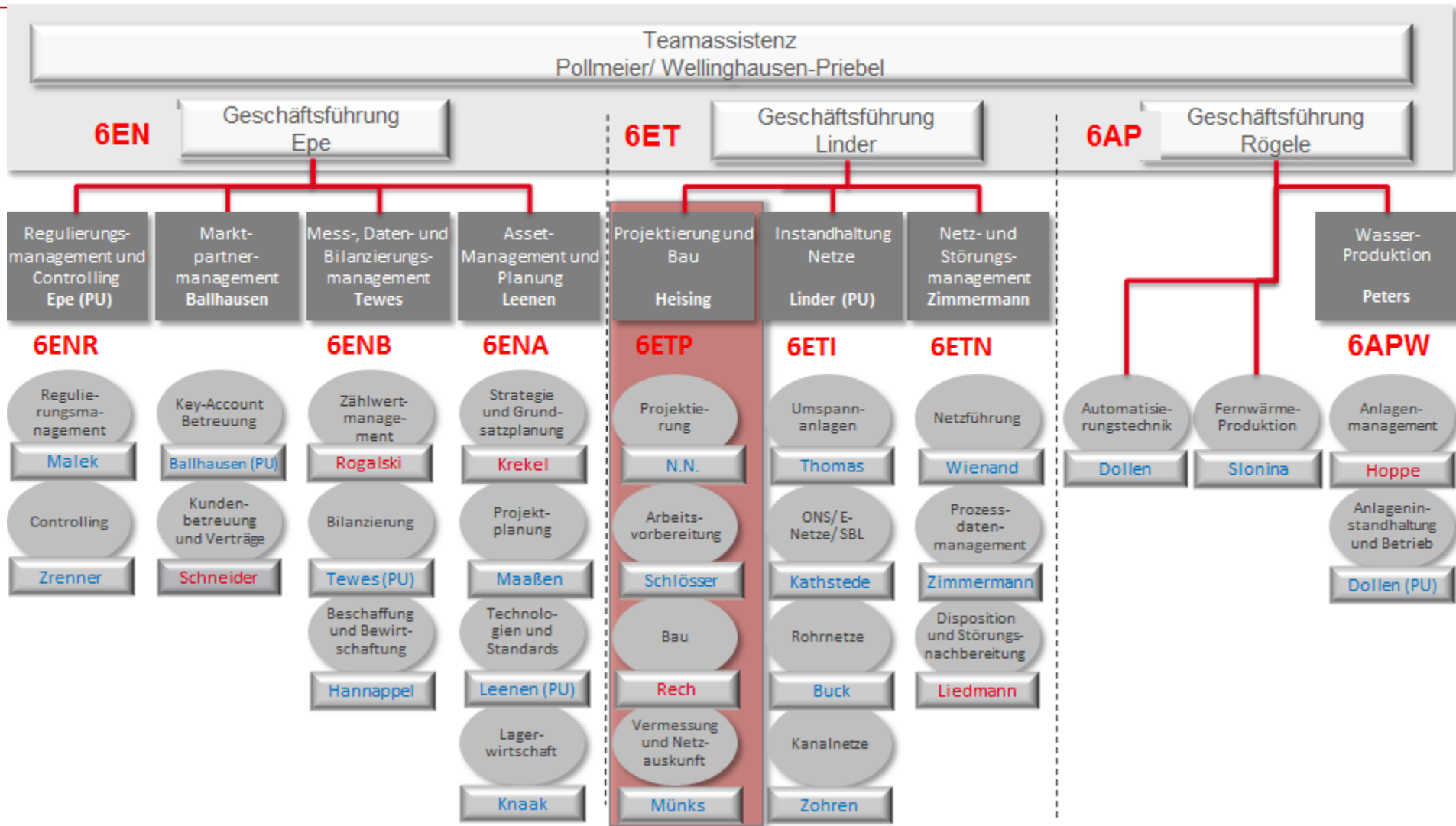
Weeserweg/ Süchtelner Straße

Gutenbergstraße

St. Töniser Straße

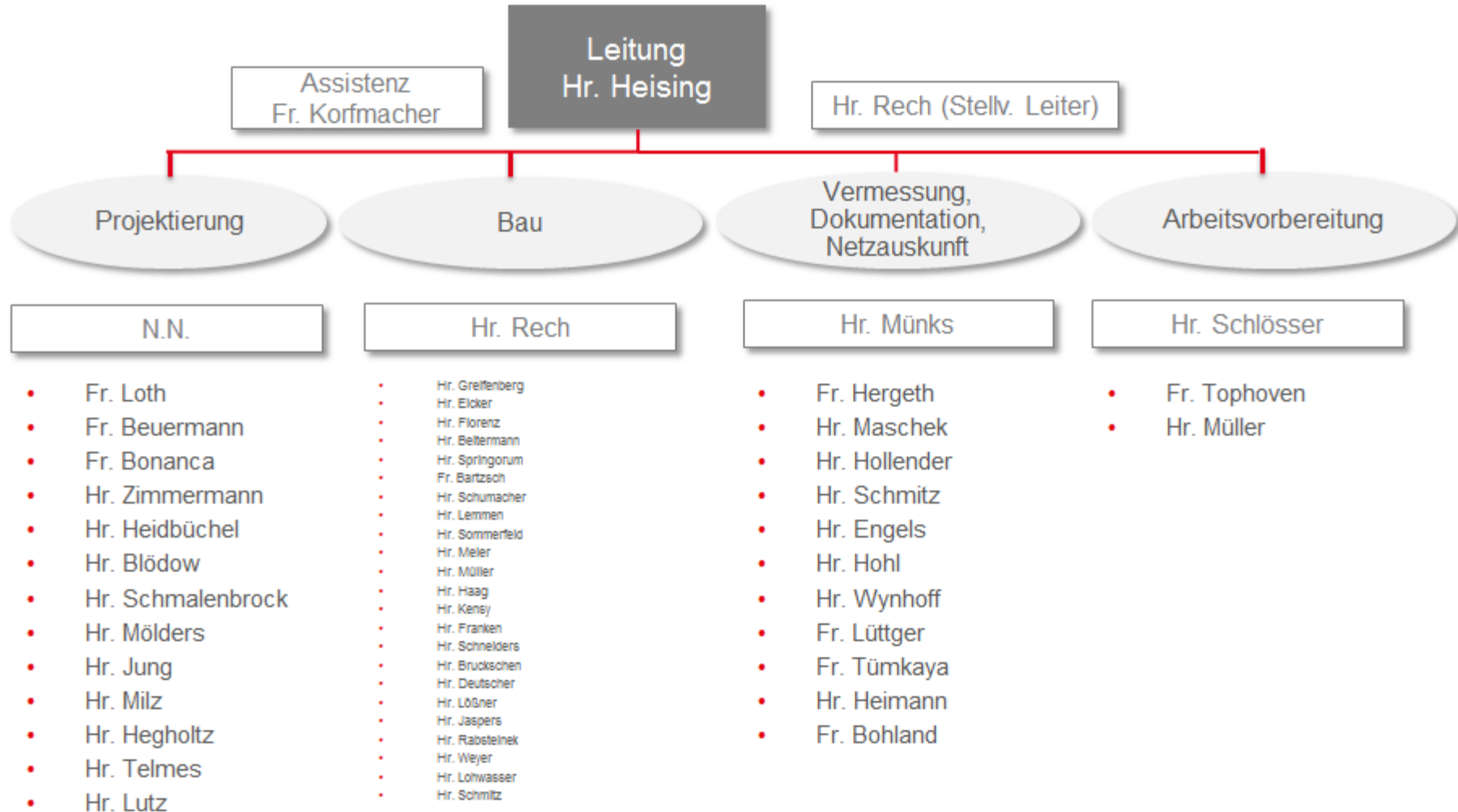
Am Schicksbaum

# Organisation der NGN



# 6ETP- Projektierung und Bau

## Organisation und Mitarbeiter



## Ziele

### Ziele

**Qualitativ und wirtschaftlich effiziente  
Abwicklung von Baumaßnahmen**

**Aufnahme, Dokumentation und Vorhaltung von Geodaten**

### Strategien



### Maßnahmen

- Interne Teambildung bei `Kombi`- Maßnahmen
- Variantenstudium
- Abwägung zwischen Eigen- und Fremdleistung
- Dienstleistersteuerung



Wirtschaftsplan-  
volumen

- SWK
- Stadtentwässerung
- Stadt KR (StrBI)

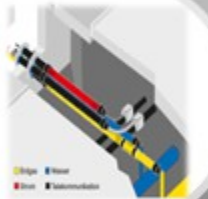
Rd.  
30Mio.€ /  
a



Anzahl  
Baumaßnahmen

- Punktaufbrüche
- Linienbaustellen

Rd. 200 / a



Anzahl  
Neuanschlüsse

- Hausanschlüsse
- Kurzzeitanschlüsse

Rd. 300 /  
a



Einspeiser

- EEG-Anlagen

Rd. 1.700  
im Bestand  
neu 150 / a



# Baumaßnahmen der NGN in `GRÖNLAND`

- 1. die laufende Baumaßnahme `Stresemannstraße`
- von Gutenbergstraße bis Doppelfeldstraße
- geplanter Ausführungszeitraum: Januar - Juni 2017
- Beschreibung des Bauvorhabens:

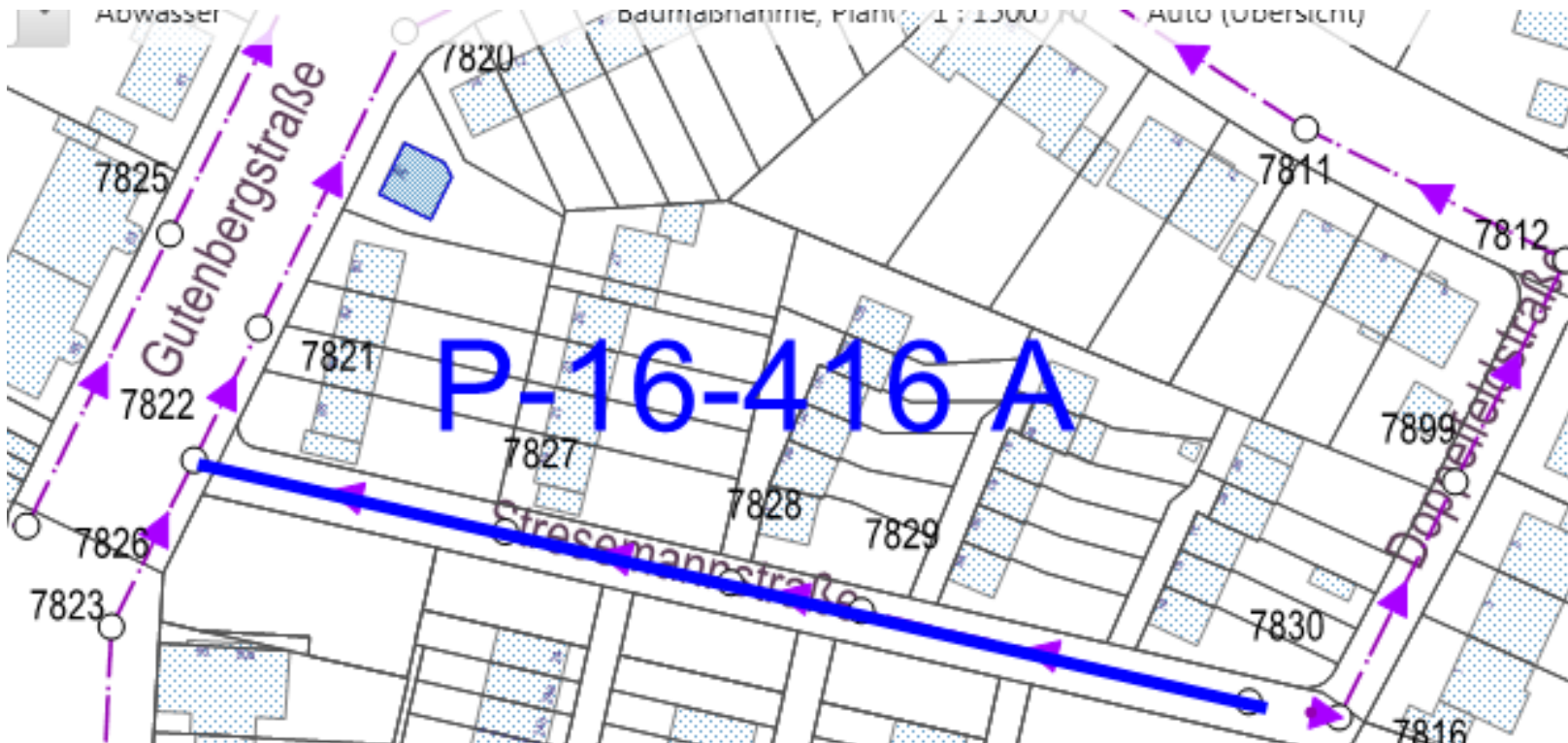
Erneuerung eines schadhaften Mischwasserkanals in neuer Trasse.

Der neue Kanal aus GFK wird in der Nennweite DN 300 verlegt.

Die im Zuge der Arbeiten als schadhaft erkannten Hausanschlüsse werden miterneuert.

# Baumaßnahmen der NGN in `GRÖNLAND`

- 1. die laufende Baumaßnahme `Stresemannstraße`
- Skizze:





# Baumaßnahmen der NGN in `GRÖNLAND`

- 2. die laufende Baumaßnahme `Weeserweg/ Süchtelner Straße`
- von St. Töniser Str. über Weeserweg/ Süchtelener Str. bis Am Schicksbaum
- geplanter Ausführungszeitraum: April – Jahresende 2017
- Beschreibung des Bauvorhabens:

Der alte Kanal DN 300 wird auf einer Länge von ca. 450 m durch einen neuen GFK-Kanal DN 1200 ersetzt.

Durch diese Baumaßnahme und dem schon abgeschlossen Neubau des Kanals in der St. Töniser Straße wird zusätzlicher Stauraum im westlichen Stadtgebiet geschaffen.

Zusätzlich wird eine energiefreie entwässerungstechnische Erschließung des Wohngebietes „Schicksbaum“ erzielt.

# Baumaßnahmen der NGN in `GRÖNLAND`

- 2. die laufende Baumaßnahme `Weeserweg/ Süchtelner Straße`

- Skizze:



# Baumaßnahmen der NGN in `GRÖNLAND`

- 3. die geplante Baumaßnahme `Gutenbergstraße`
- von Maurenbrecherstraße bis Westparkstraße
- geplanter Ausführungszeitraum: Sommerferien bis Jahresende
- Beschreibung des Bauvorhabens:

Die Maßnahme umfasst die Erneuerung von 410m Trinkwasserleitung und 42 WHA.

Begründung (Erneuerung):

Aufgrund vieler Defekte wird die Erneuerung der Wasserleitung erforderlich. Die Hausanschlüsse der Sparte W werden auf den aktuellen Stand der Technik gebracht.

Zuvor :

Defekte Armaturen wurden bereits ausgetauscht und notwendige Einbindungen in die Transportleitung wurden vorgezogen.





# Baumaßnahmen der NGN in `GRÖNLAND`

- 4. die geplante Baumaßnahme `St. Töniser Straße`
- von Gutenbergstraße bis St. Töniser Straße 111
- geplanter Ausführungszeitraum: zeitnah
- Beschreibung des Bauvorhabens:

Die Maßnahme umfasst die Verlegung von 330m Gas-Niederdruck- und 330m Trinkwasser-Leitungen, sowie 15 GHA und 18 WHA.

Begründung:

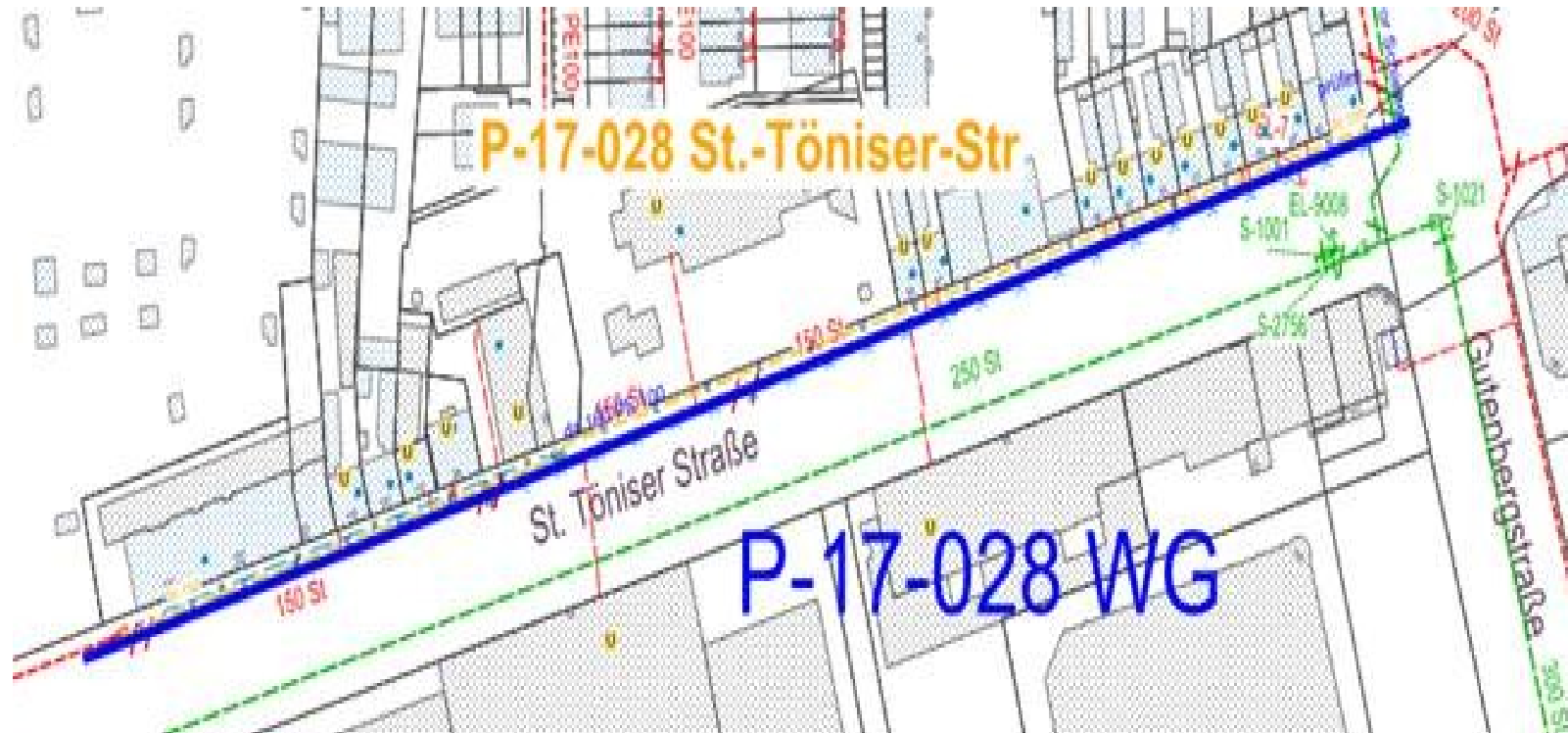
Bedingt durch zahlreiche Isolationsfehler muss die im HSB-Verfahren verlegte GND-Leitung erneuert werden.

Bedingt durch die Kanalarbeiten auf der St. Töniser Straße ist die Wasserleitung mehrmals gebrochen sodass diese ebenfalls erneuert werden muss.

# Baumaßnahmen der NGN in

## `GRÖNLAND`

- 4. die geplante Baumaßnahme `St. Töniser Straße`
- Skizze:





# Baumaßnahmen der NGN in `GRÖNLAND`

- 5. die geplante Baumaßnahme `Am Schicksbaum`
- von Ortmannsheide bis Am Schicksbaum HNr. 77
- geplanter Ausführungszeitraum: Mai bis November 2017
- Beschreibung des Bauvorhabens:

Erneuerung von 250m MWH DN 300 GFK und 245m DA 355 PP Berstlining.

Im Zuge dieser Maßnahme werden die erneuerungsbedürftigen KHA ebenfalls ausgetauscht bzw. saniert.

Begründung:

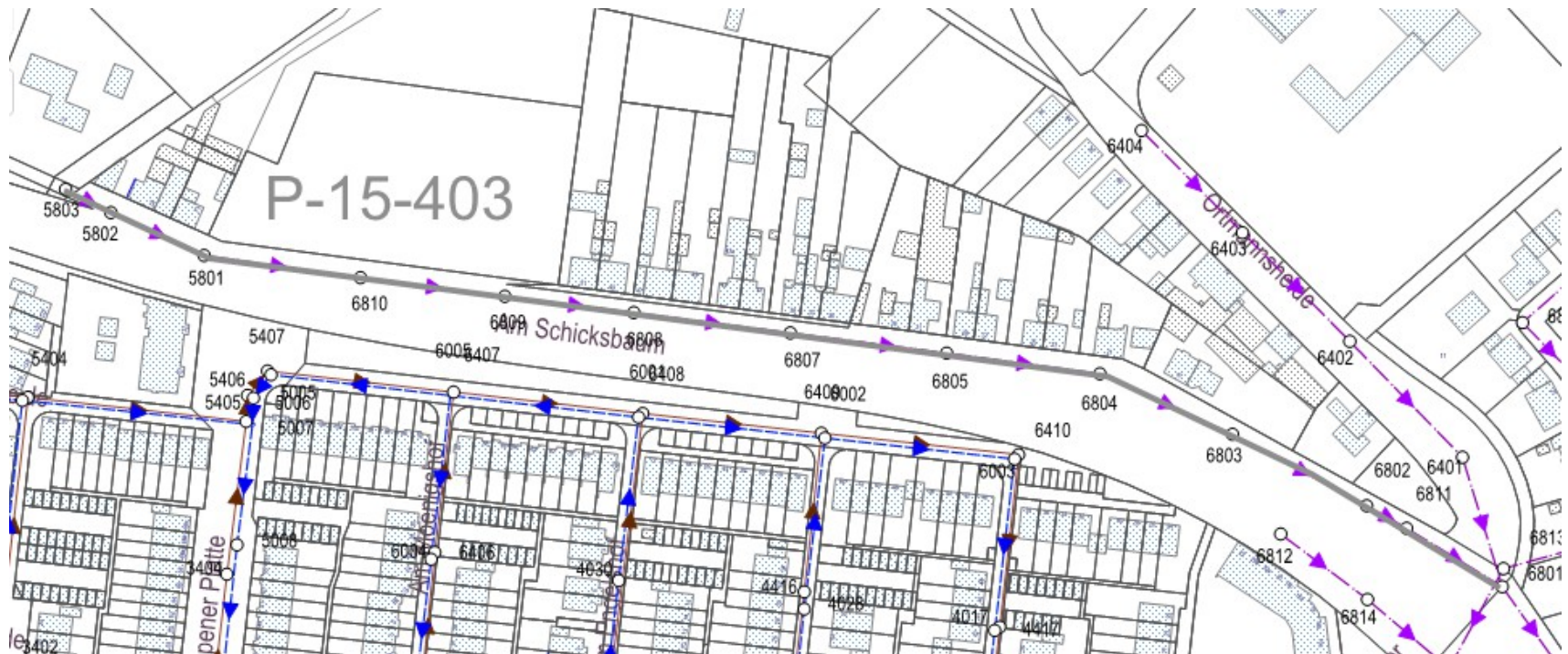
Der vorhandene Mischwasserkanal, muss in teils offener teils in geschlossener Bauweise aufgrund Schäden erneuert werden.

# Baumaßnahmen der NGN in

## `GRÖNLAND`

- 5. die geplante Baumaßnahme `Am Schicksbaum`

- Skizze:



# Baumaßnahmen der NGN in `GRÖNLAND`

- Fragen und Sonstiges

Vielen Dank für Ihre Aufmerksamkeit!